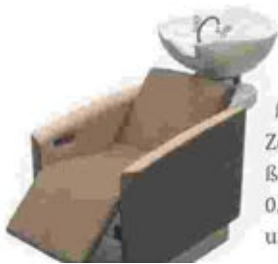


## STILVOLL UMGESETZT

**Hoher Komfort ist bei der Wahl des Bedienstuhls und der Waschlüge das A und O.  
Die neuen Modelle laden zu mehr Verweildauer im Salon ein.**



### *Maletti - Leistungsstarke Performance*

Innovativ und ergonomisch – eine Wascheinheit, die die Bedürfnisse von Friseuren und Kunden gleichermaßen erfüllt. Up Down von Maletti sorgt für höchsten Komfort: Dank einer vertikalen Reichweite von 250 Zentimeter ermöglicht dieses System eine Regulierung der Höhe des Waschplatzes entsprechend der Körpergröße des Friseurs für eine korrekte Arbeitshaltung. Das Keramikbecken kann sogar von einer Mindesthöhe von 0,95 bis zu einer maximalen Höhe von 1,2 Metern reguliert werden. Der Stuhl – mit integrierter Luftmassage und motorisierter Beinauflage – kann in sitzende oder liegende Position gebracht werden.